

Associação Brasileira dos Produtores e Exportadores de Frangos



O Agronegócio e a Avicultura no Brasil

Tá na Mesa – Federasul, 2 de dezembro de 2009

**Francisco Sérgio Turra
Presidente Executivo
ABEF**



Associação Brasileira dos Produtores
e Exportadores de Frangos

Importância da Avicultura



- 5 milhões de pequenas propriedades no Brasil
- 4,5 milhões de brasileiros envolvidos na cadeia
- Das 32 empresas exportadoras: 286.000 empregos de fábrica

Importância da Avicultura



- No Rio Grande do Sul são 10.303 integrados e 32.612 aviários
- No Paraná são 14.693 integrados
- Em Santa Catarina são 17mil integados

Importância da Avicultura

**O Sistema Integrado:
- Sistema de associação entre:**

Integrado



- **Construção dos Galpões**
- **Criar os frangos**

Agroindústria



- **Pintinhos**
- **Ração**
- **Vacinas**
- **Controle Veterinário**

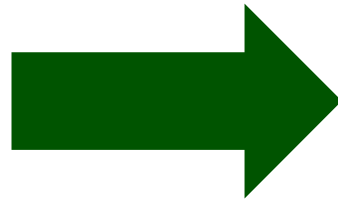


Importância da Avicultura



O que gera:

- **Maior controle sobre a produção**
- **Criação de postos de trabalho nas zonas rurais**
- **União entre o pequeno agricultor e o agronegócio mundial**



Importância da Avicultura



“ A única forma de uma empresa se tornar global é se ela souber ser local”

“O Brasil tem que focar nas parcerias e nas exportações de produtos com maior valor agregado”

Importância da Avicultura



Fonte: ABEF

Importância da Avicultura



Fonte: SECEX

Panorama Atual

Principais Produtos	Produção	Exportação	Participação no Comércio Mundial
Suco de laranja	1º	1º	83%
Carne de frango	3º	1º	41%
Açúcar	1º	1º	41%
Complexo Soja	2º	1º	39%
Carne bovina	2º	1º	29%
Café	1º	1º	23%
Carne suína	4º	4º	11%
Etanol	2º	1º	n.d.

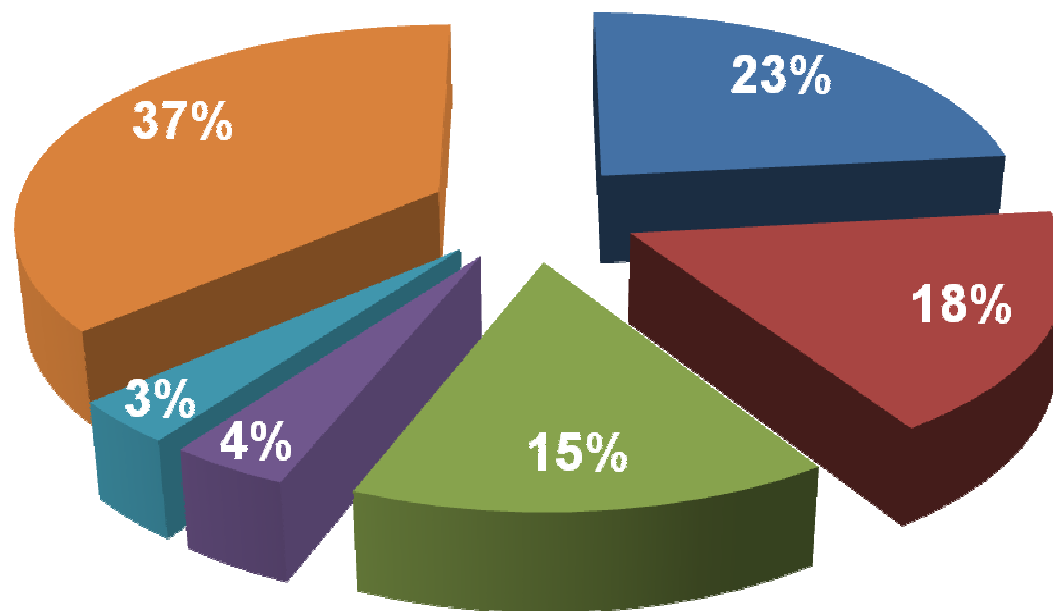
Fonte: CNA 2007

Panorama Atual

Os Maiores Produtores de Carne de Frango

EUA
Brasil
China

} 56% da produção mundial



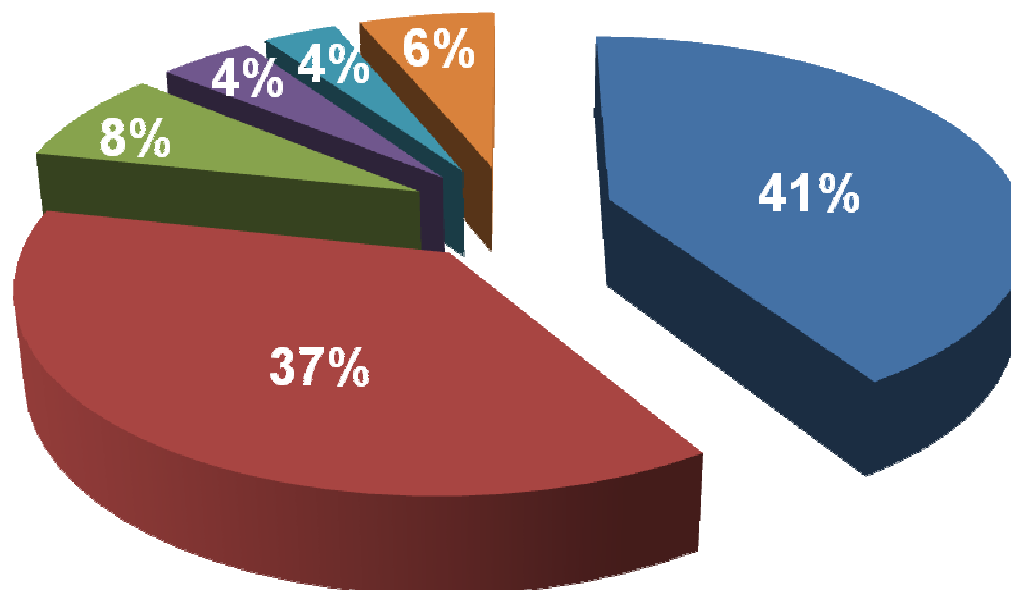
■ EUA ■ China ■ Brasil ■ México ■ Índia ■ Outros

Fonte: USDA, ABEF

Panorama Atual

Os Maiores Exportadores de Carne de Frango

Brasil
EUA } 78% das
exportações
mundiais



■ Brasil* ■ EUA ■ UE-27 ■ Tailândia ■ China ■ Outros

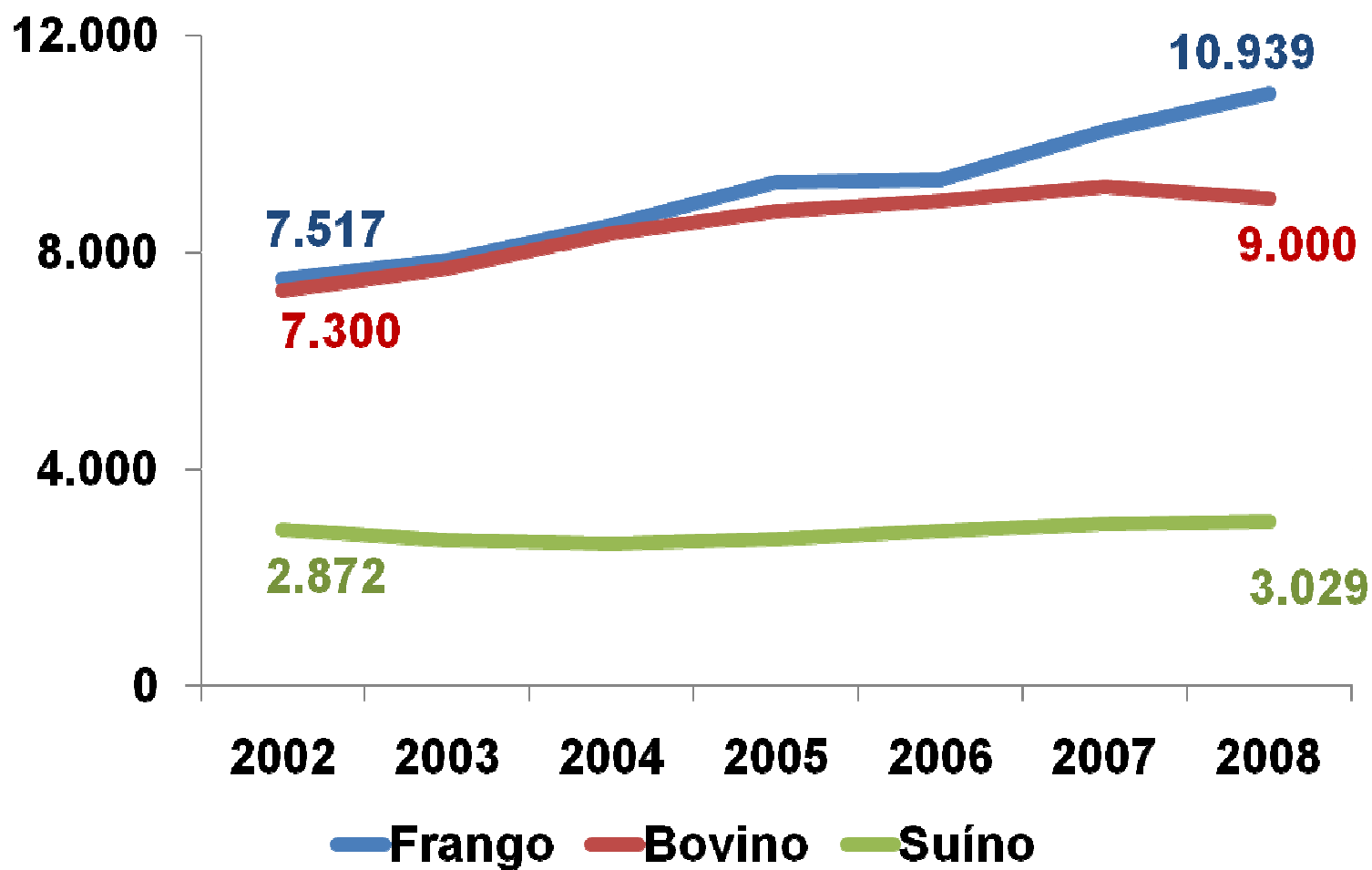
Fonte: USDA

* Não inclui pés



Panorama Atual

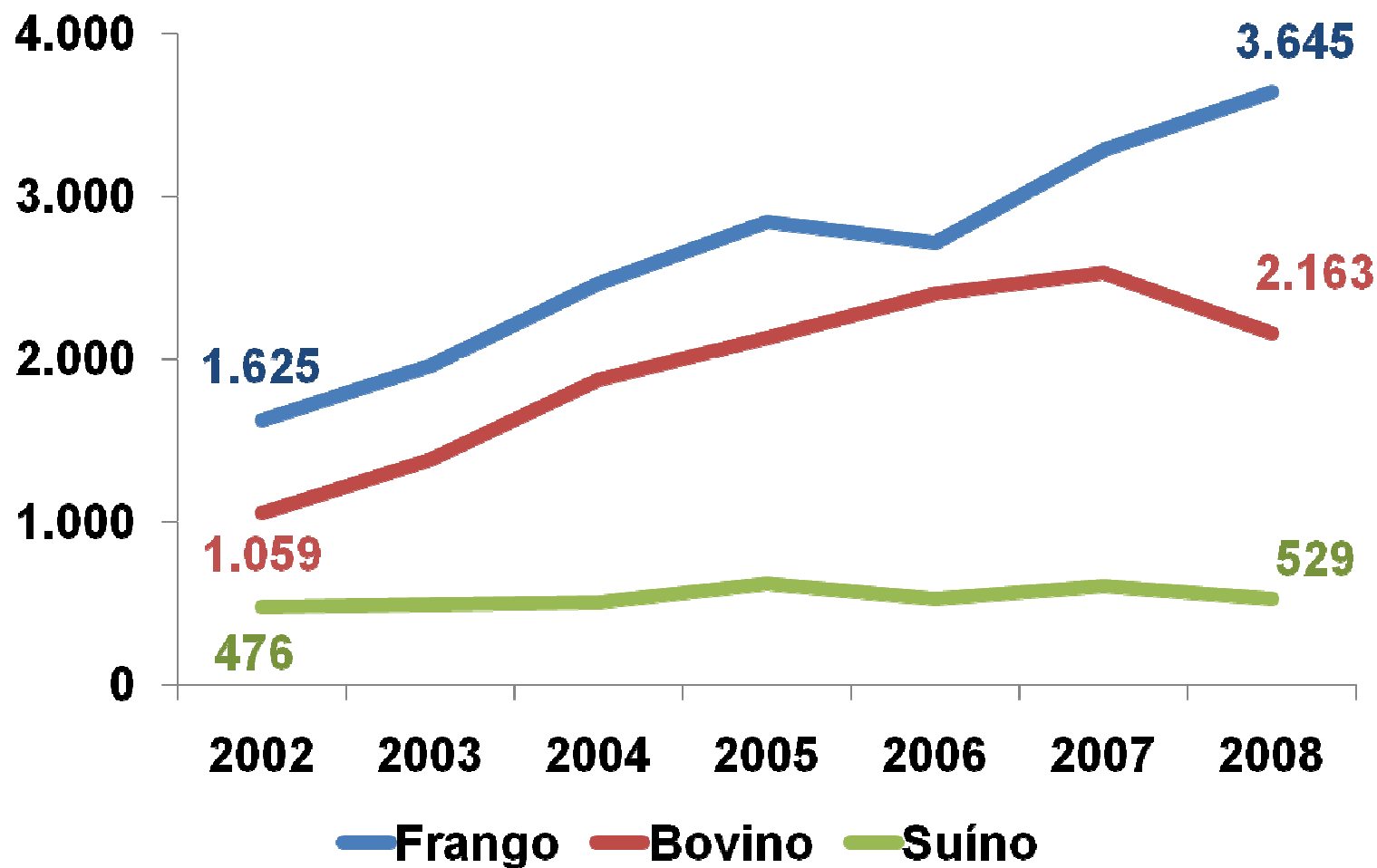
Produção Brasileira de Carne de Frango (mil toneladas)



Fonte: ABEF, ABIEC, ABIPECS

Panorama Atual

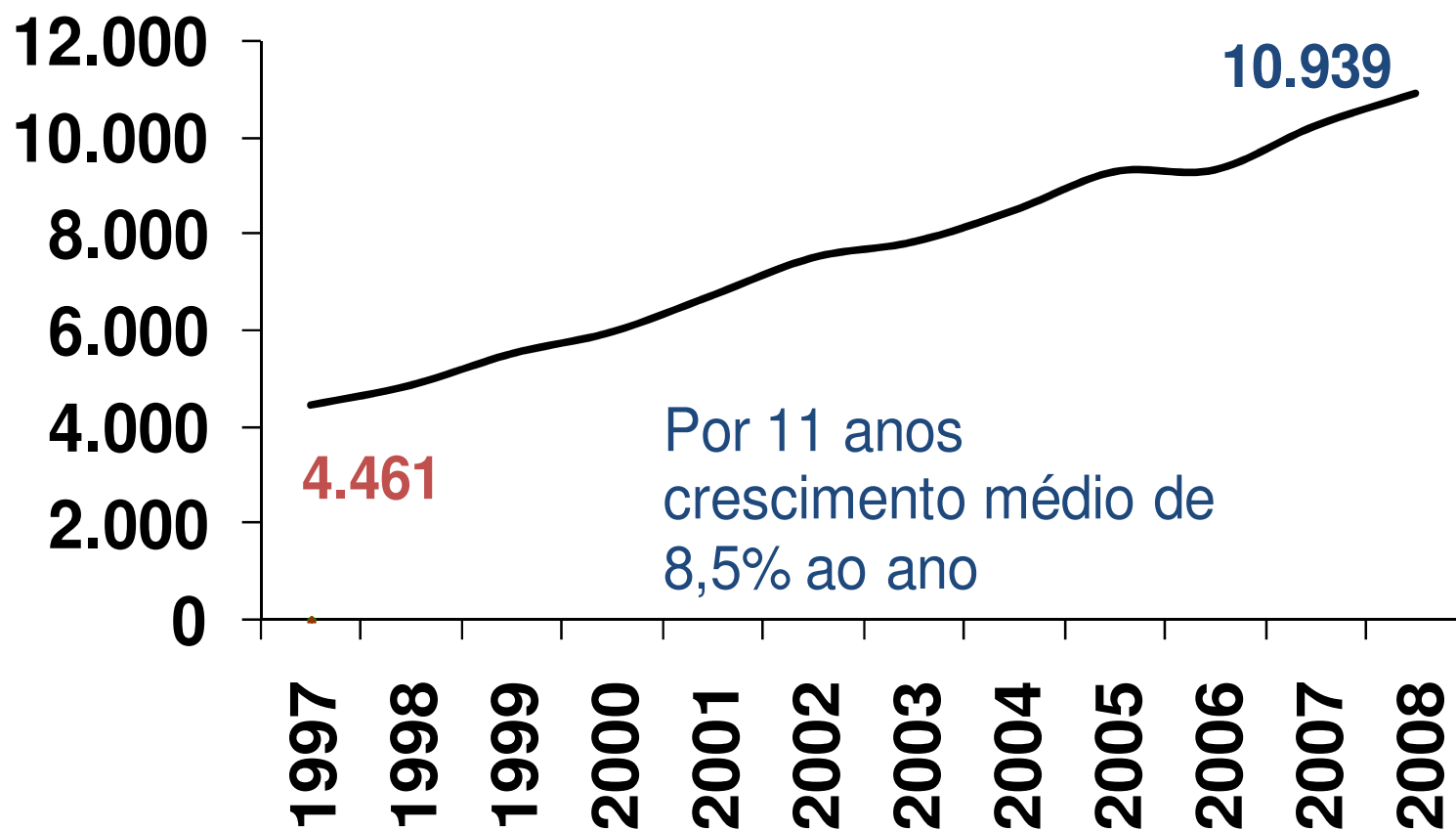
Exportação Brasileira de Carnes (Mil toneladas)



Fonte: ABEF, ABIEC, ABIPECS

Panorama Atual

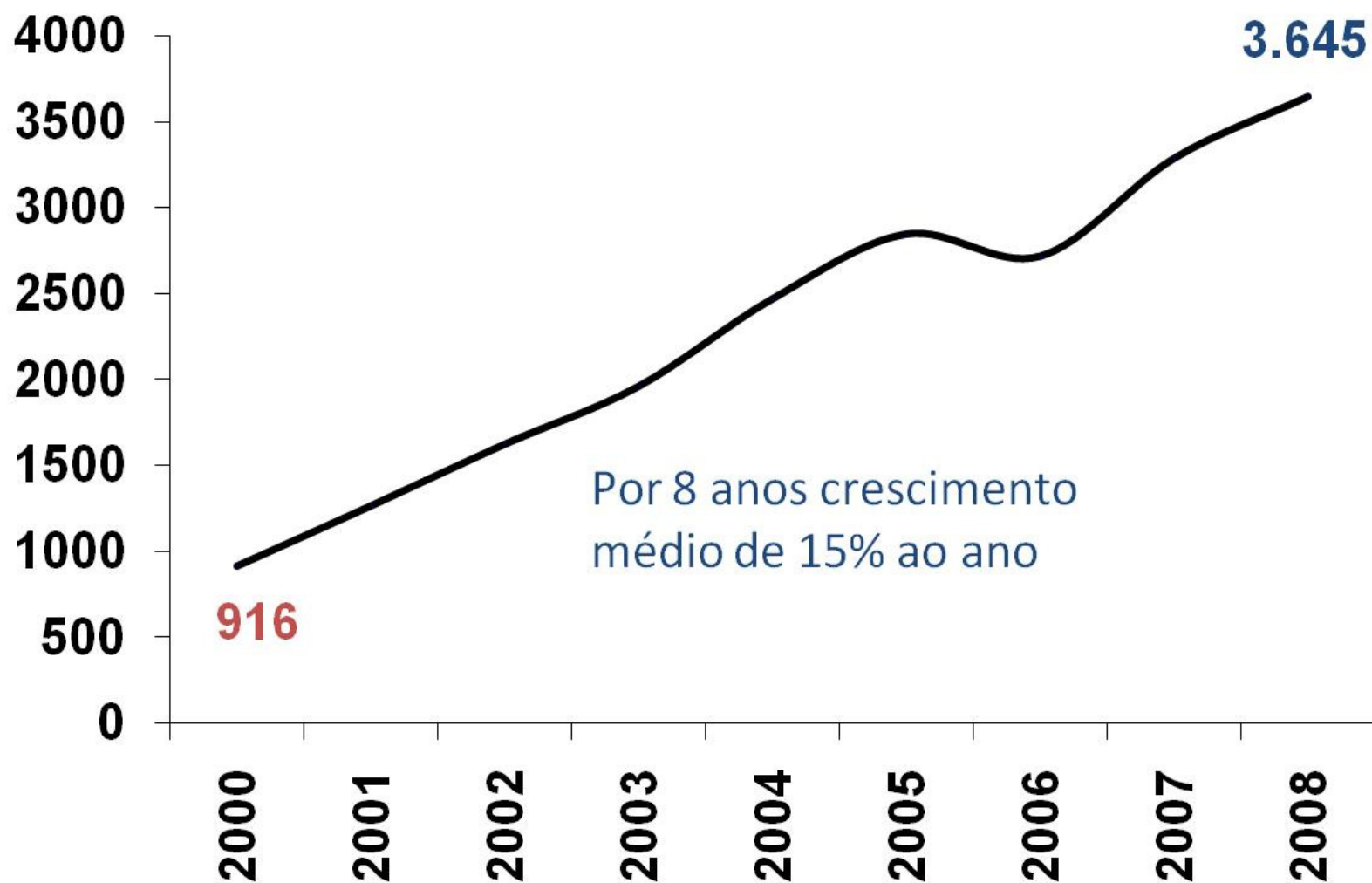
Produção Brasileira de Carne de Frango (mil toneladas)



Fonte: ABEF, SECEX

Panorama Atual

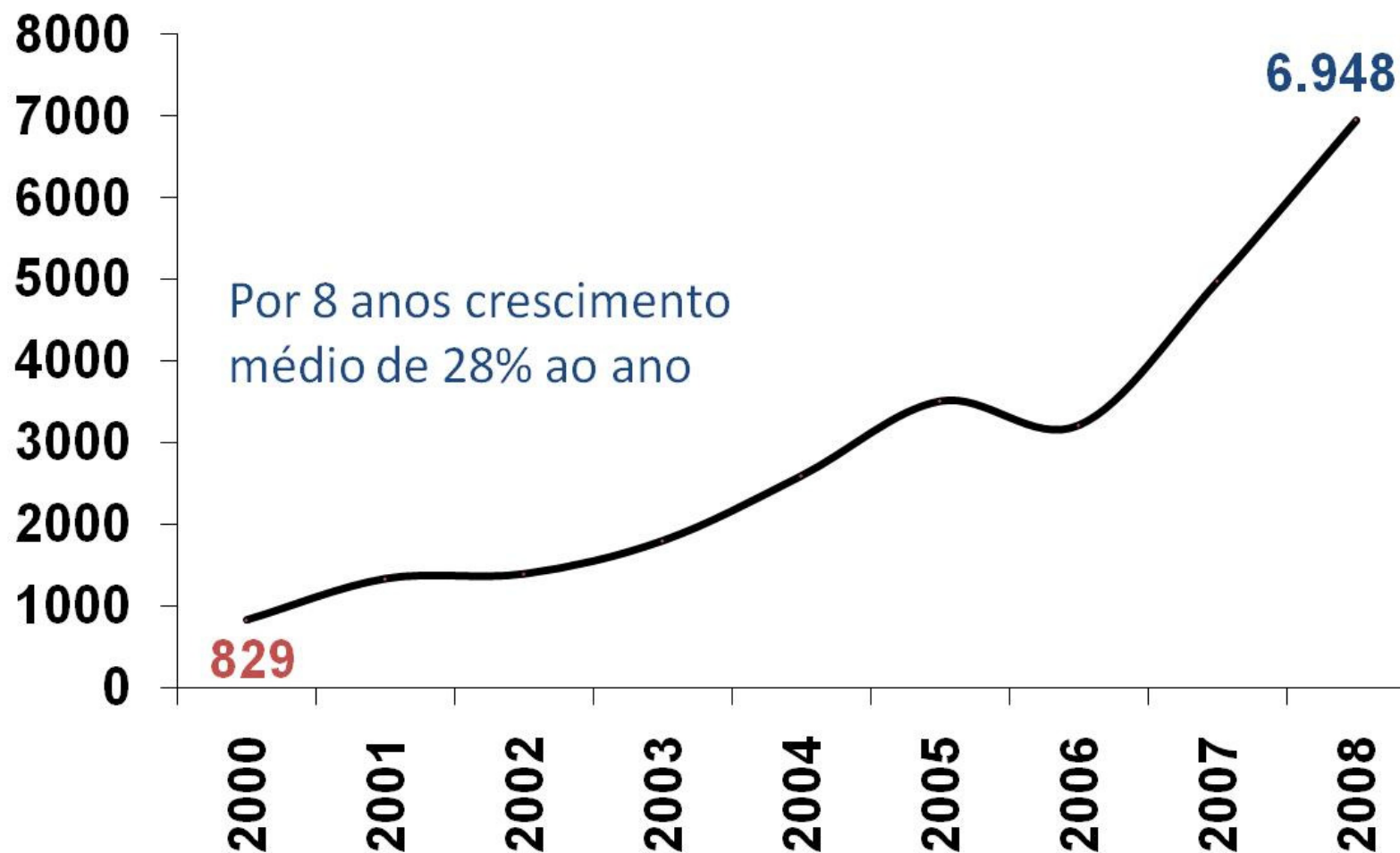
Exportação Brasileira de Carne de Frango (mil toneladas)



Fonte: ABEF, SECEX

Panorama Atual

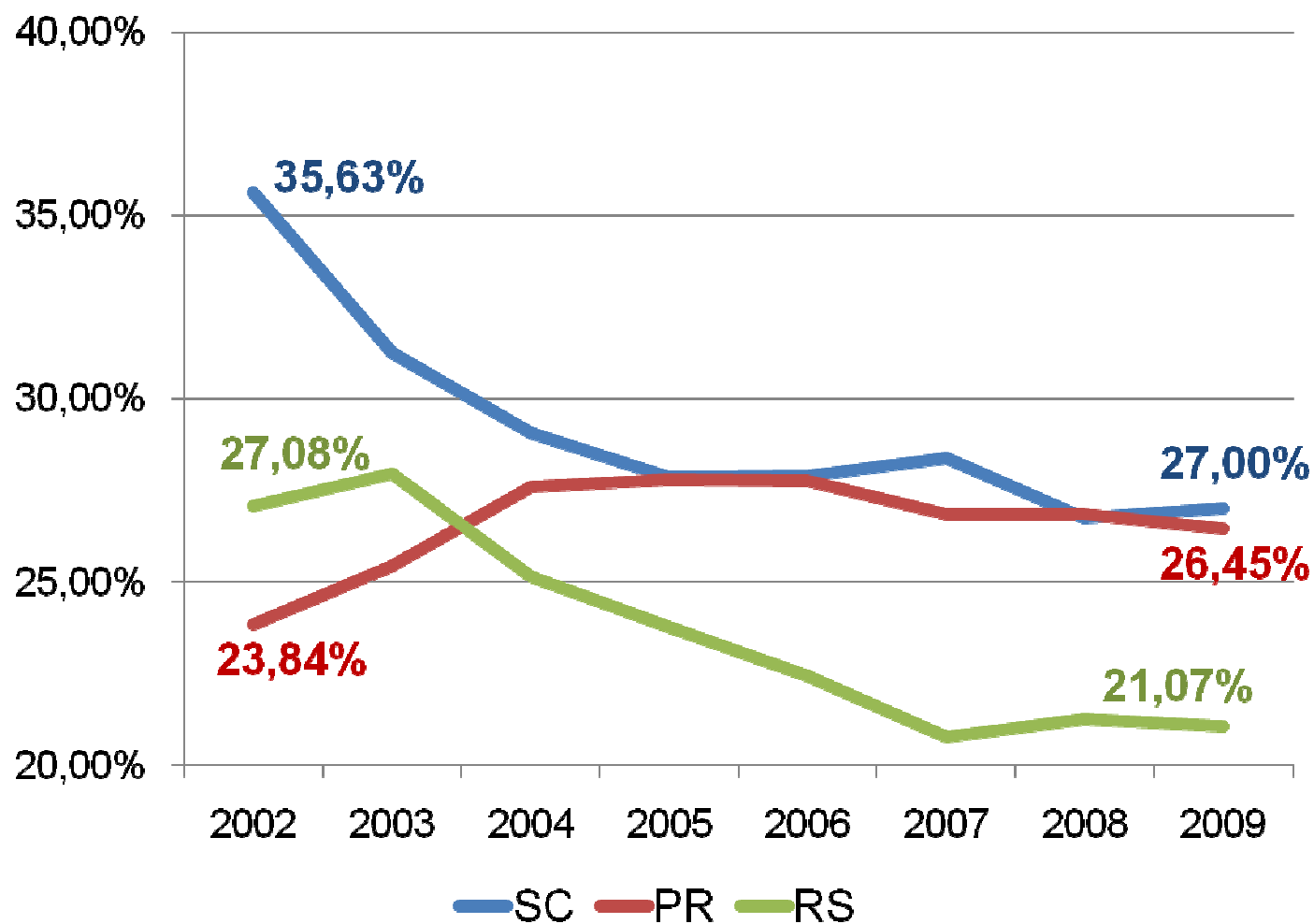
Exportação Brasileira de Carne de Frango (milhões de US\$)



Fonte: ABEF, SECEX

Panorama Atual

Participação dos Principais Estados na Exportação de Frango



Fonte: ABEF, SECEX

Panorama Atual

Exportações Brasileiras Jan-Out 2009 x Jan-Out 2008

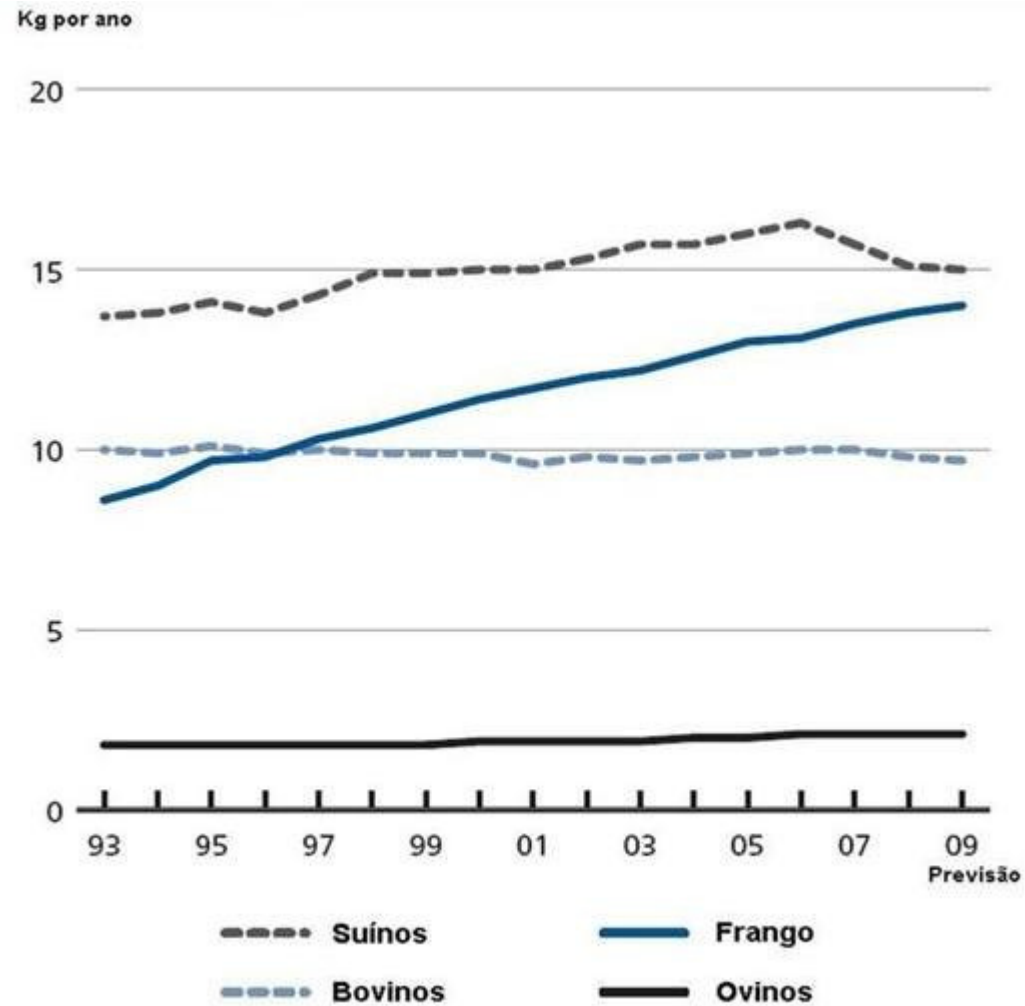
	2009	2008	%
Janeiro	274.781	274.897	0,0%
Fevereiro	263.222	292.538	-10,0%
Março	306.539	313.233	-2,1%
Abril	329.922	270.022	22,2%
Mai	303.767	361.415	-16,0%
Junho	329.014	330.125	-0,3%
Julho	317.207	339.360	-6,5%
Agosto	301.257	322.698	-6,6%
Setembro	289.951	323.949	-10,5%
Outubro	335.445	315.633	6,3%
Jan-Out	3.051.103	3.143.870	-3,0%

Fonte: ABEF, SECEX



Oportunidades

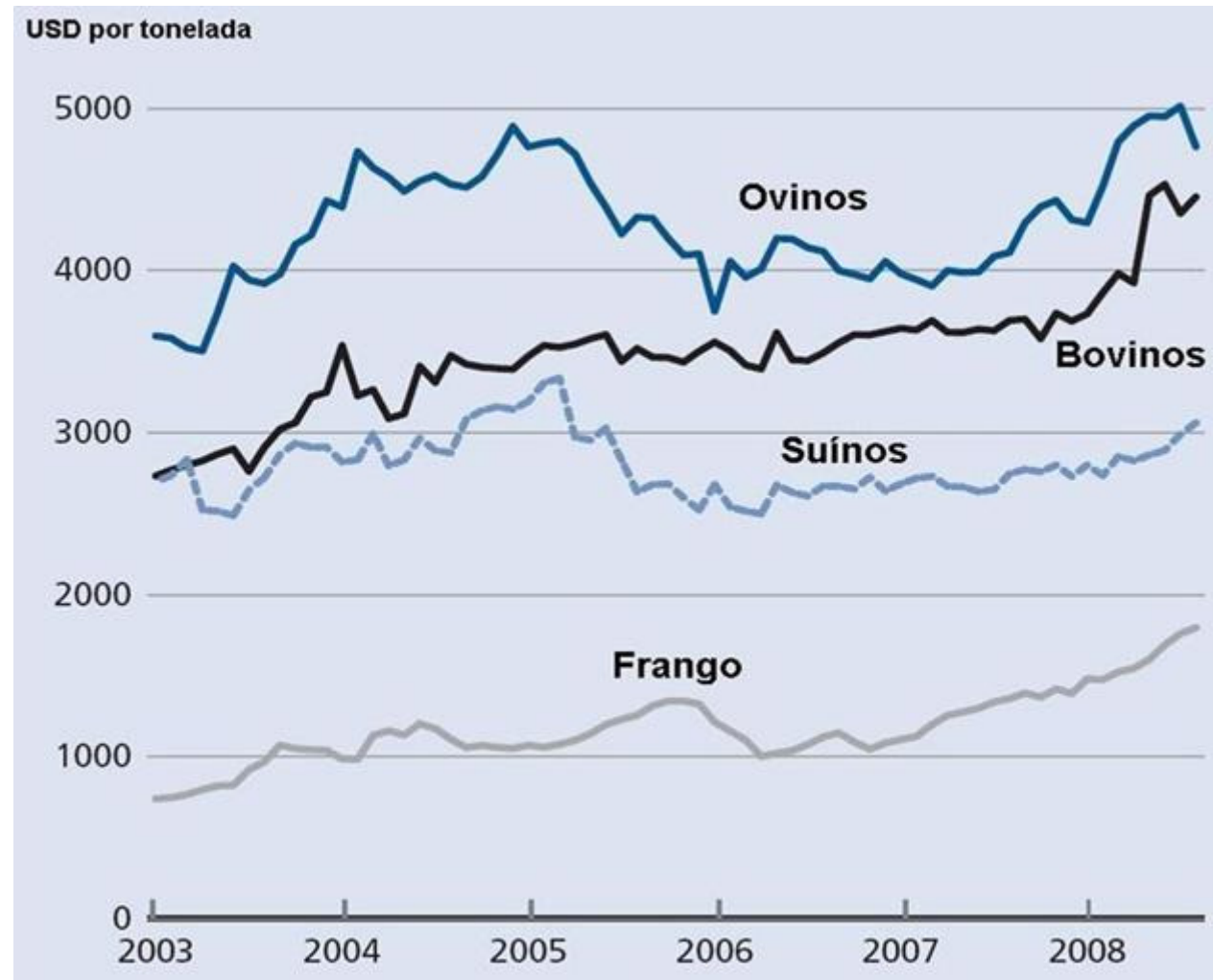
Consumo per Capita de Carnes no Mundo



Fonte: FAO Food Outlook novembro de 2008

Oportunidades

Preço das Carnes no Mundo



Fonte: FAO Food Outlook novembro de 2008



Oportunidades

O Incremento na Demanda Mundial nos Próximos Anos

Dados-chave



Em **50** anos,
a **população** mundial
demandará



100%
mais **alimentos**,¹ e

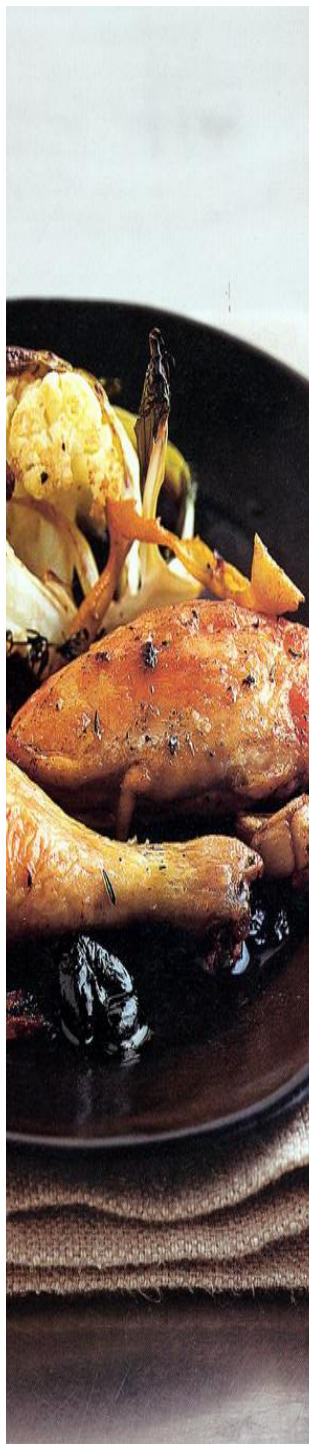


70%
destes alimentos deverão vir
de **tecnologias** que aumentem a produtividade²

Fonte: Elanco

Oportunidades

Barreiras Naturais (Reflorestamento)



Fonte: ABEF

Oportunidades

Projeção do Consumo de Carnes no Mundo

	2007	2017	%
Frango	85.500	105.710	24%
Bovinos	67.123	79.517	18%
Suínos	102.577	124.875	22%
Ovinos	13.712	16.420	20%
Total	268.912	326.522	21%

Fonte: ODCE/FAO Agricultural Outlook 2008-2017



Oportunidades

O Impacto Relativo da Produção Avícola no Meio Ambiente


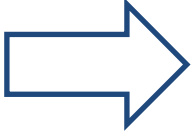




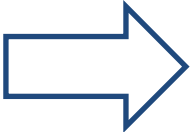

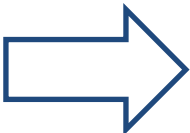
	Bovinos	Suínos	Frango
Consumo de energia (Gigajoules)	28	17	12
CO² e N²O Impacto no aquecimento global	16	6.4	4.2
CO² e N²O Impacto da Eutrofização	158	100	49
CO² e N²O Impacto da acidificação	471	394	173

Fonte: AJC International



Oportunidades

Consumo de Grãos, Água e Tempo para Produzir 1Kg de Carne

		 4	 16.000	 365
		3	6.000	180
		2	3.000	42
		(Kg)	(litros)	(dias)

Fonte: Banco Mundial



Oportunidades

Produção de Carne de Frango (Milhões de tons)

	2010	2020	Aumento
EUA	16,2	20,3	25%
Brasil	11,4	16,5	45%
México	2,9	4.1	40%
Argentina	1,6	2,4	50%
Mundo	74	98	33%

Fonte: Banco Mundial



Oportunidades

Aspectos de Eficiência de Competitividade

	Brasil	Rússia	Índia	China	Coréia	Chile
Educação Superior						
Eficiência de Mercados						
Eficiência Laboral						
Sofisticação Financeira						
Capacidade Tecnológica						
Tamanho de Mercado						
Total						

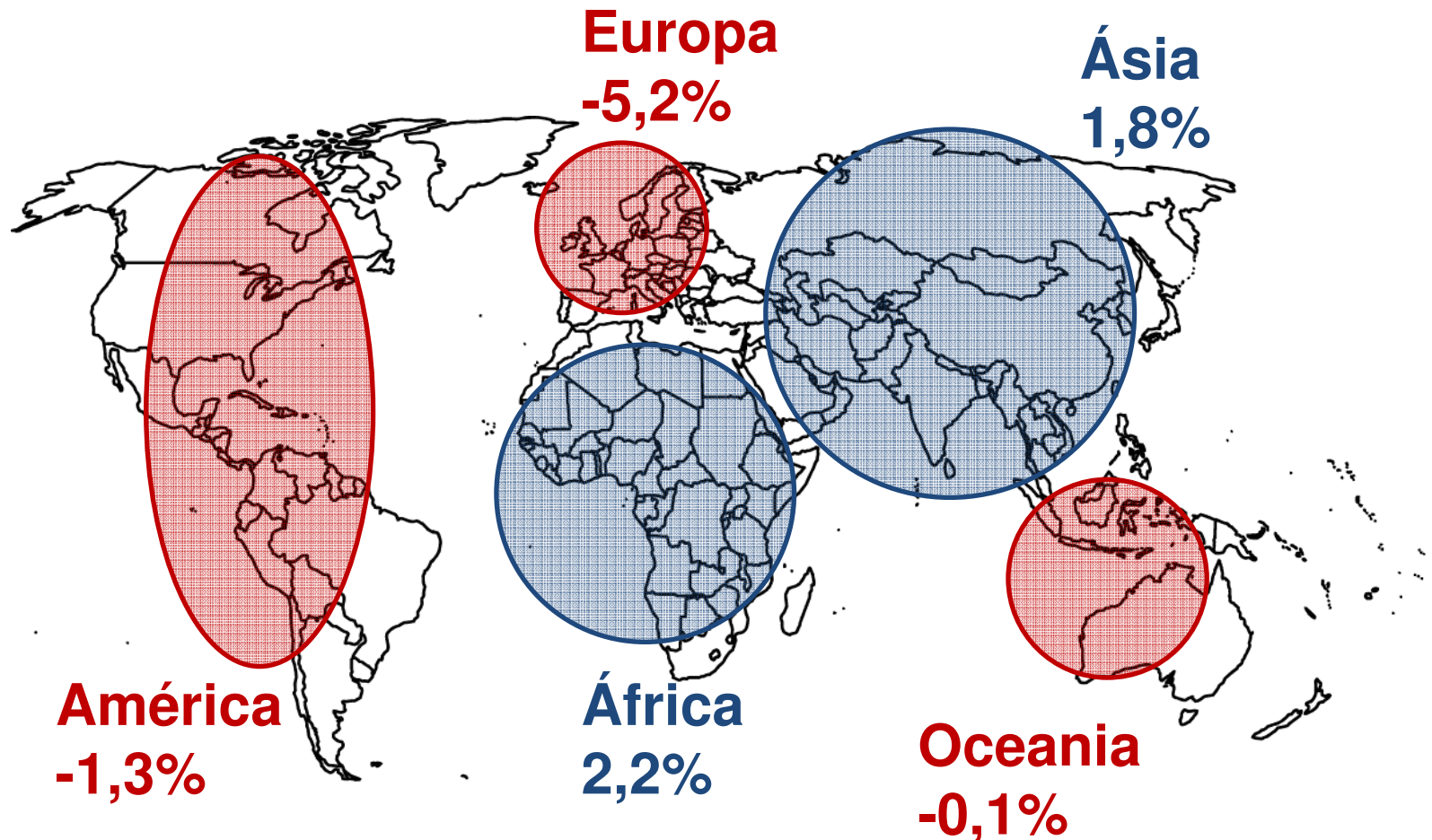
 Aspectos Menos Desenvolvidos

Fonte: GEA



Ameaças

Redução no Consumo:
Crescimento Estimado do PIB 2009 por Continente

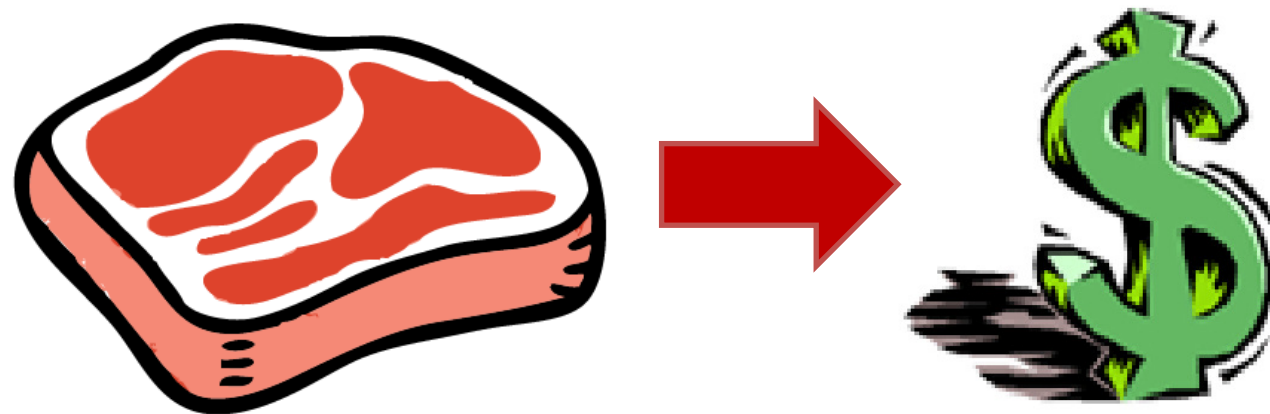


Fonte: FMI (se refere a média simples dos países correspondentes)



Ameaças

Carne Vermelha se Torna Luxo

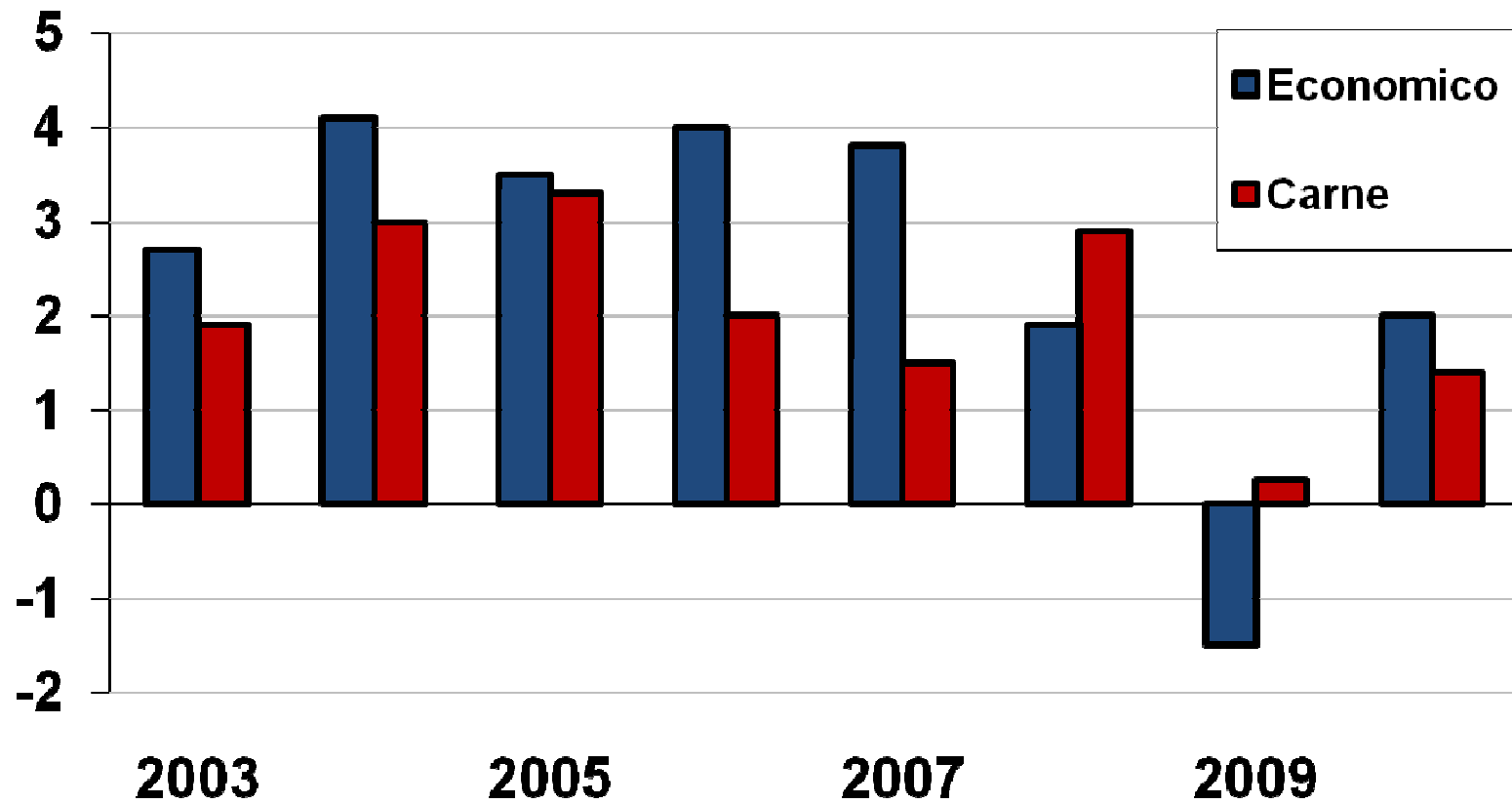


“As carnes, principalmente as vermelhas, se tornam luxo para a maior parte da população, durante uma crise”



Ameaças

Crescimento Mundial: Econômico e a Produção de Carne

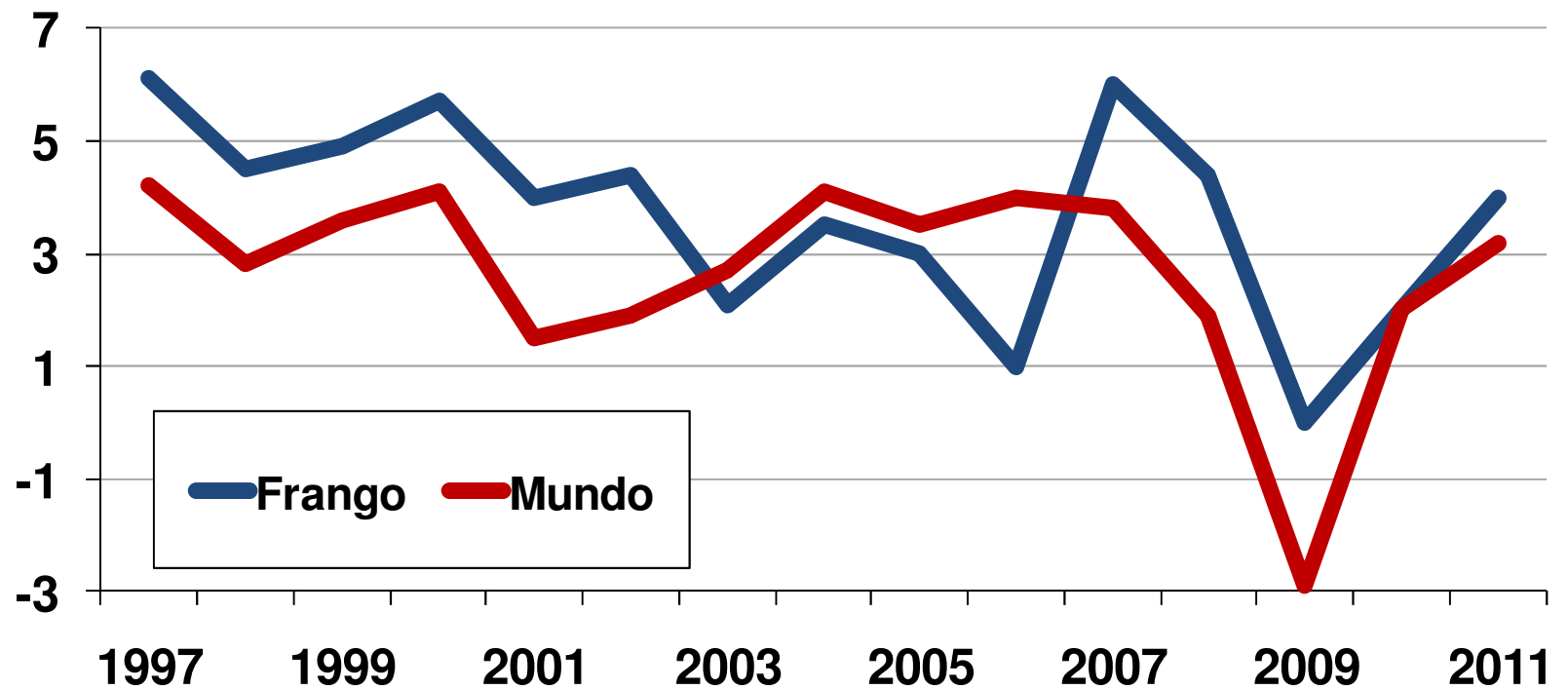


Fonte: Banco Mundial



Ameaças

Crescimento Económico Mundial e o Aumento da Produção de Frango - %

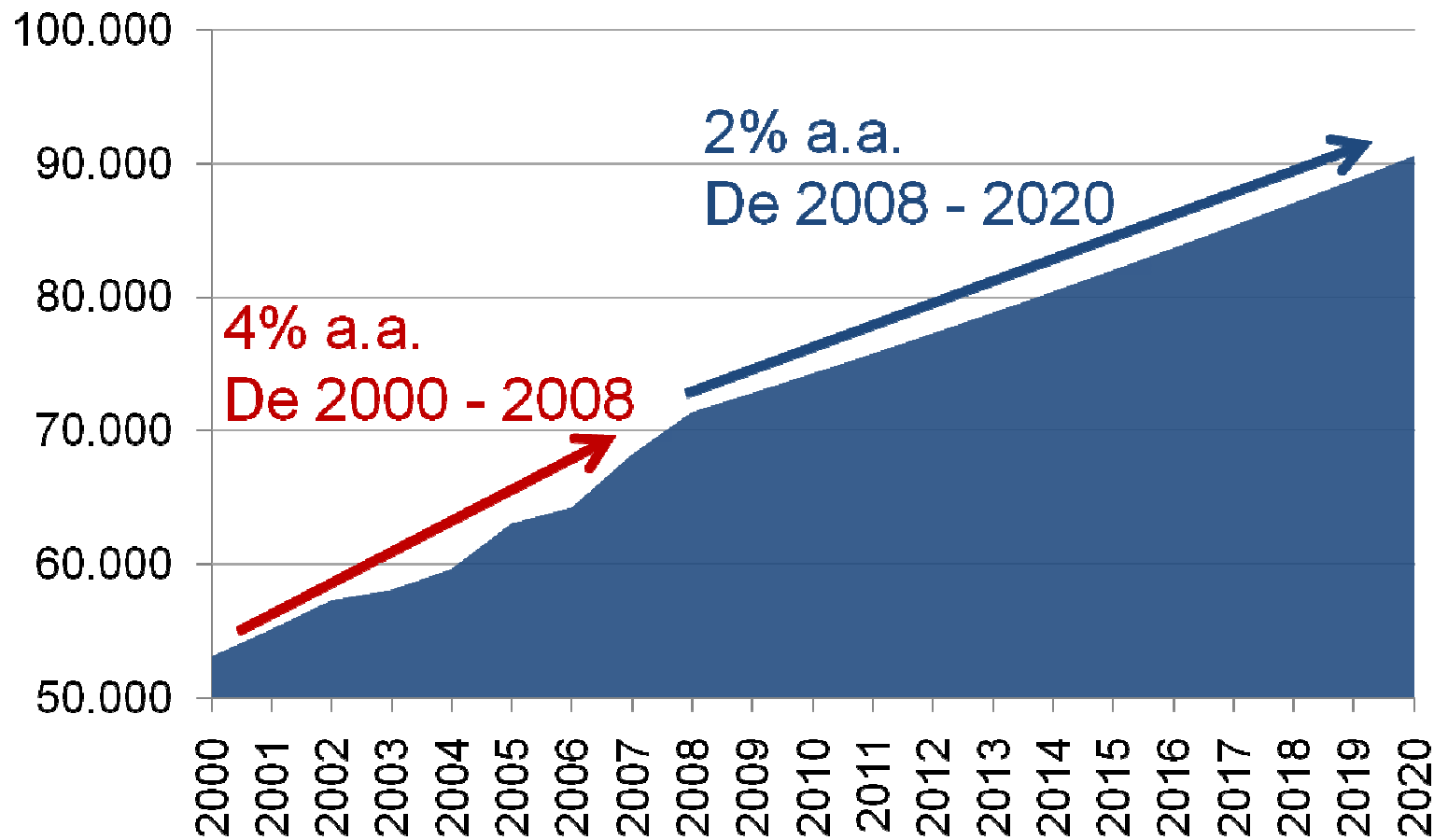


Fonte: FAO e Banco Mundial



Ameaças

Produção Mundial de Frango

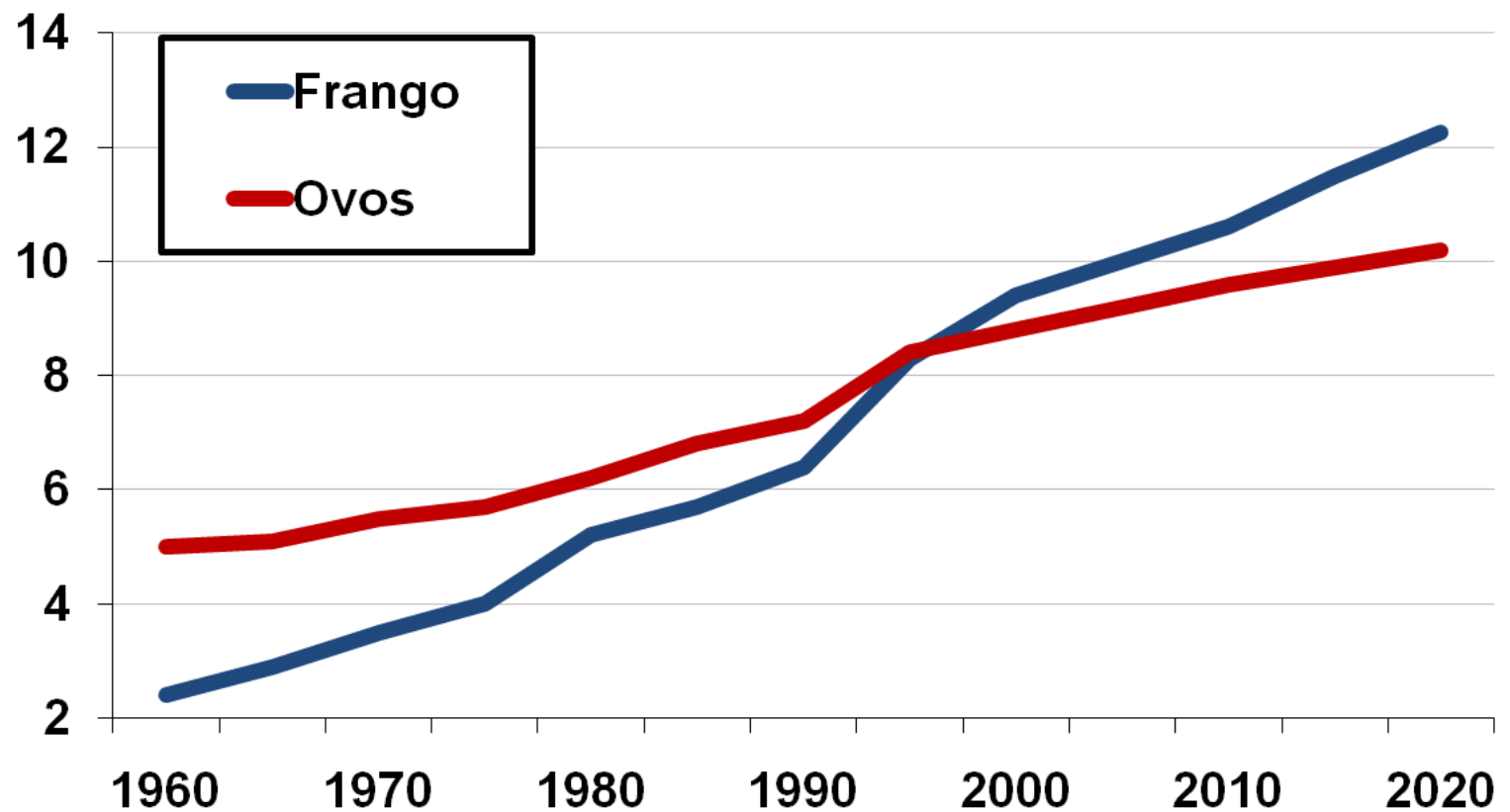


Fonte: FAO



Ameaças

Consumo per Capita de Frango e Ovos



Fonte: Banco Mundial



Ameaças

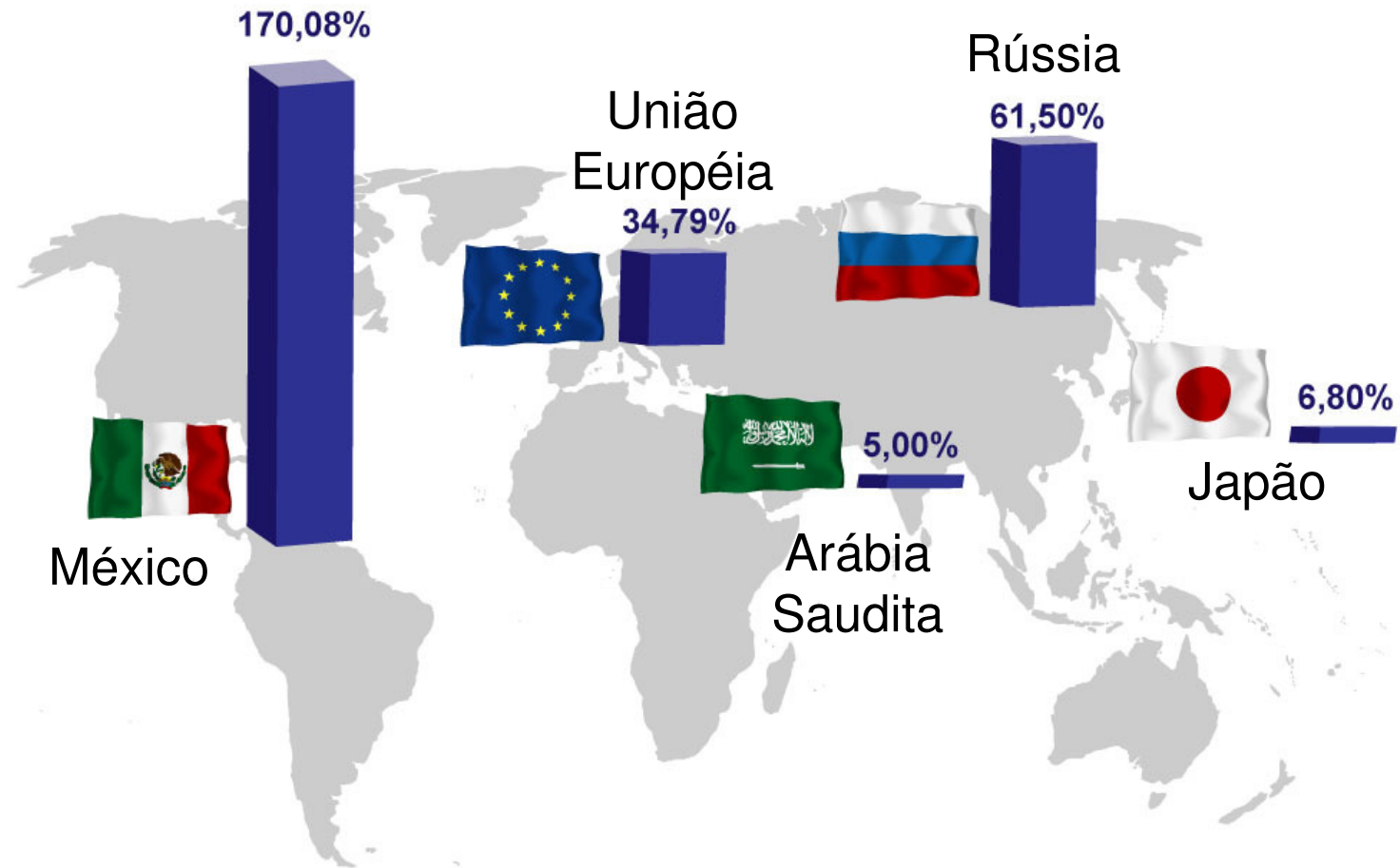
Obstáculos para o Agronegócio

- **Infra-estrutura e Logística**
- **Carga tributária**
- **Taxa de câmbio**
- **Barreiras Comerciais/ Protecionistas**
- **Questões Ambientais**
- **Questões sanitárias**
- **Crédito rural**
- **Questões fundiárias**
- **Seguro Rural**



Ameaças

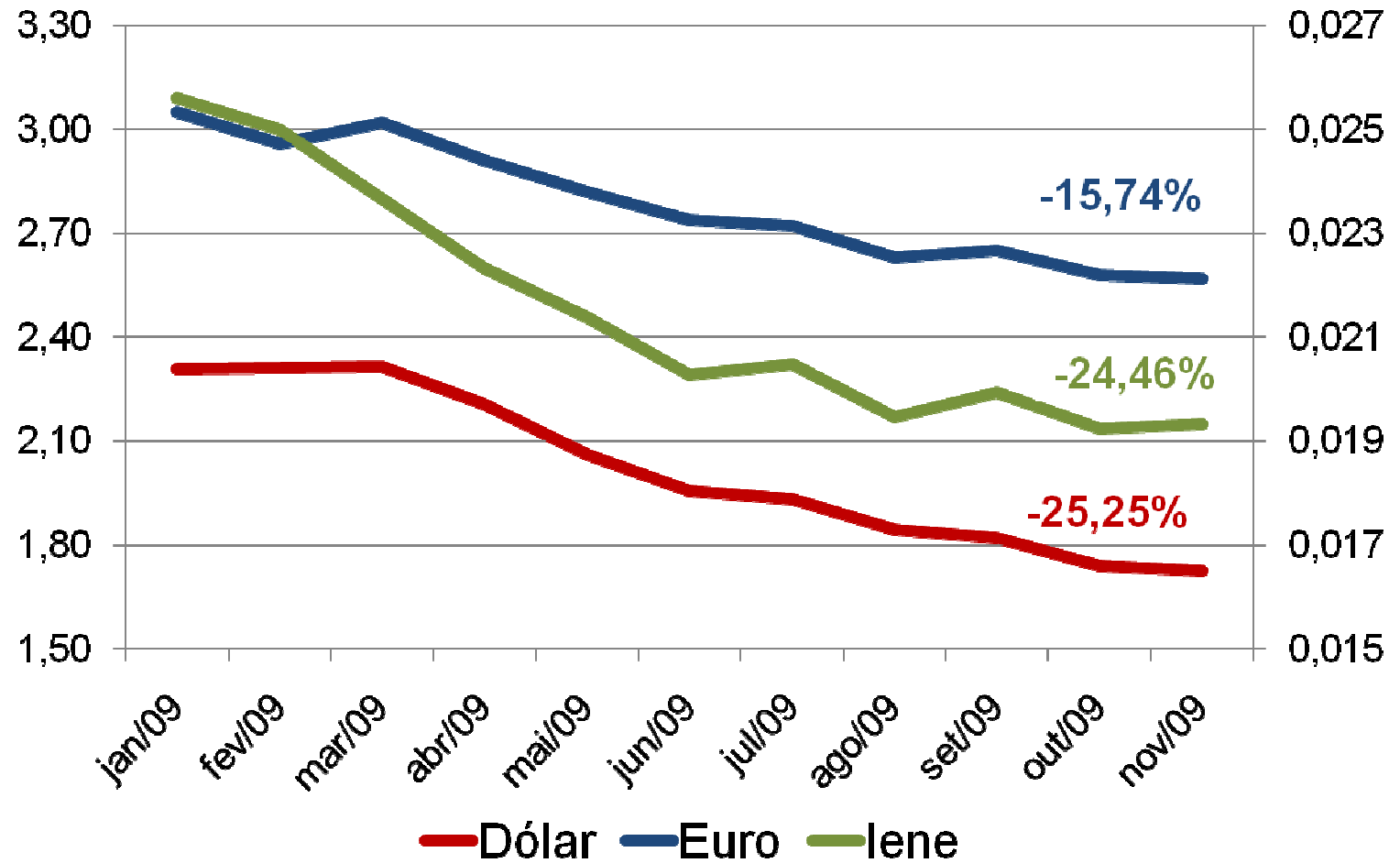
Tarifas Médias para Importação de Carne de Frango



Fonte: UN Macmap

Ameaças

Valorização do Real Frente as Principais Moedas



Fonte: Banco Central





Obrigado

ABEF – Associação Brasileira dos Produtores e Exportadores de Frangos

Tel: +55 11 3031-4115

Email: abef@abef.com.br



Associação Brasileira dos Produtores
e Exportadores de Frangos